

성동구 공공미술 프로젝트 대상지 제안

〈 문화체육과 〉

I 추진 개요

추진 배경

- 유동인구가 많은 성동구의 대표 광장(왕십리광장)에 벽화를 조성하여 공공미술을 통해 시민이 즐길 수 있는 문화적 공간으로 조성

추진개요

- 제안장소: 왕십리광장 북측 벽화구간(행당동 192-3 등)
- 범 위: 벽화(기존 날개벽화) *규격: W=18M, D=3M
- 사업유형: 작품설치형(벽화),
- 예산규모: 4억 원
- 대 상 지: 왕십리광장(북측)



II 세부 추진 계획

□ 대상지 개요

○ 위치 및 규모

- 왕십리광장 북측 벽화구간(행당동 192-3 등, 약 5,135m²)

○ 공간·환경적 특성

구분	내용	
접근성		<ul style="list-style-type: none"> - 5개의 지하철 노선이 교차하는 왕십리역 앞마당에 있어 접근성 우수 - 성동구청과 성동경찰서 등 관공서 밀집, 성동구의 중심지역
상권		<ul style="list-style-type: none"> - 왕십리 민자역사의 쇼핑몰과 행당시장, 마장시장 등과 밀접하게 위치
녹지		<ul style="list-style-type: none"> - 한강 가까이 녹지대가 형성되어 있음 - 응봉산 공원, 서울숲 등이 위치
공연		<ul style="list-style-type: none"> - 광장 곳곳 거리공연을 통해 볼거리 제공 - 공연을 통해 시민들이 참여하고 소통하여 유대감 형성
이용자		<ul style="list-style-type: none"> - 광장 근처에 한양대 등 학교가 다수 분포. 학생들의 왕래가 많음 - 상권 및 관광명소로 발달. 주민 및 여행객의 왕래가 많음

○ 장소적 특성

- 접근성이 용이한 도심 중앙, 교통 중심지에 위치. 주요 상업시설의 교차점으로서 유동인구가 많음
- 문화적 공간이 산재하고 학교와 쇼핑몰을 이용하는 젊은 층이 많음



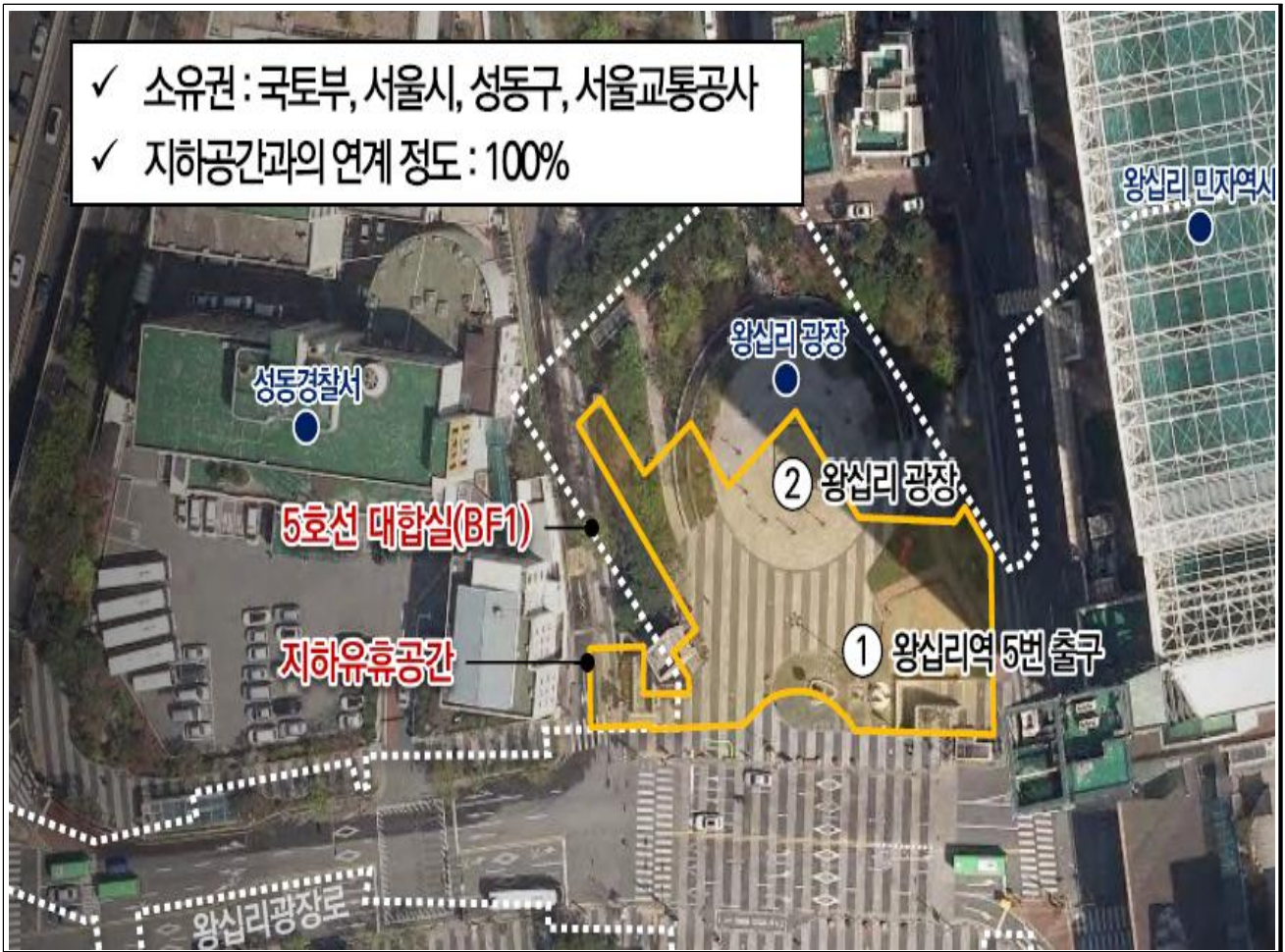
○ 인구학적 현황

	2016년			2017년			2018년		
	유소년층	생산가능인구	노령층	유소년층	생산가능인구	노령층	유소년층	생산가능인구	노령층
서울시	11.5%	75.7%	12.7%	11.2%	75.4%	13.4%	10.8%	75.2%	14.0%
성동구	11.1%	76.2%	12.7%	10.8%	76.2%	13.0%	10.5%	76.2%	13.3%
행당1동	9.7%	76.6%	13.8%	9.5%	76.2%	14.3%	9.8%	76.6%	13.6%

	2016년	2017년	2018년
	평균연령		
서울시	41.0	41.5	41.9
성동구	40.9	41.2	41.5

성동구의 생산가능인구 (15-65세)가 서울 평균대비 점점 높은 비율을 차지하는 상황

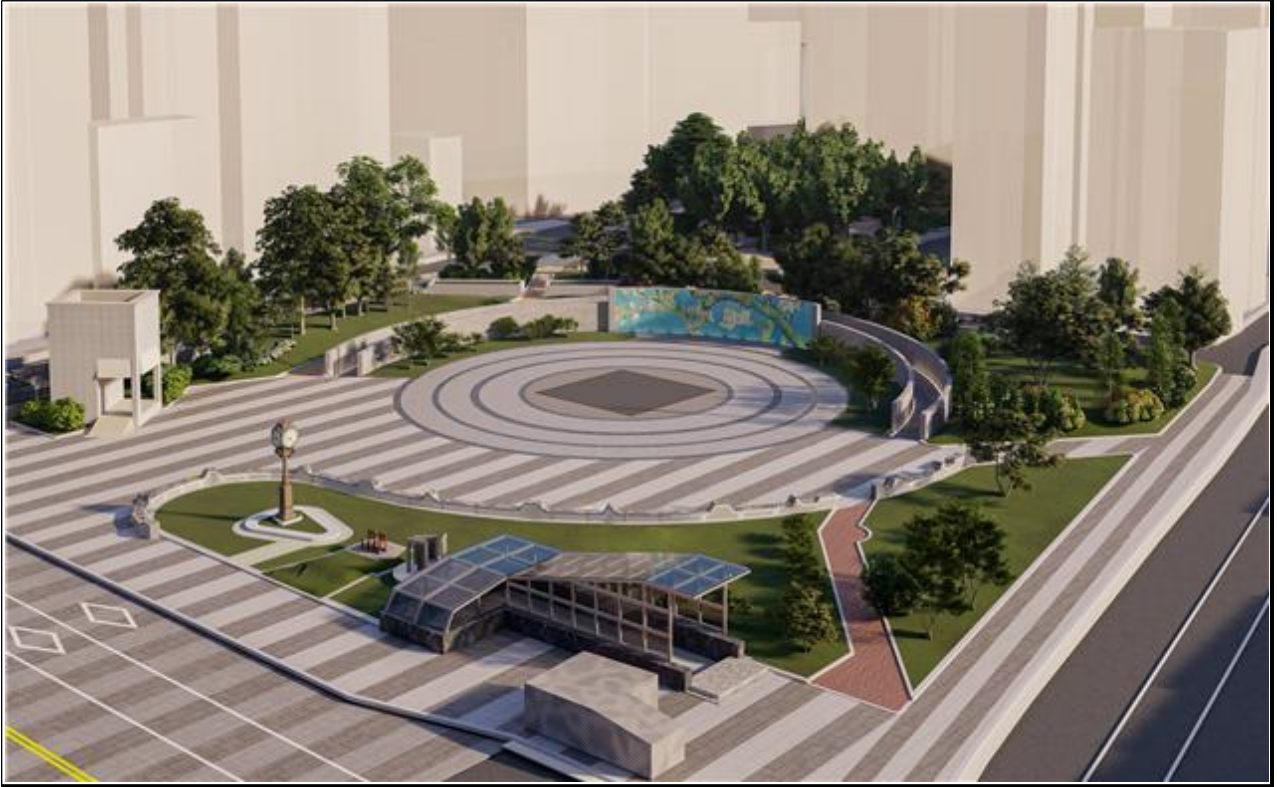
○ 부지소유 현황



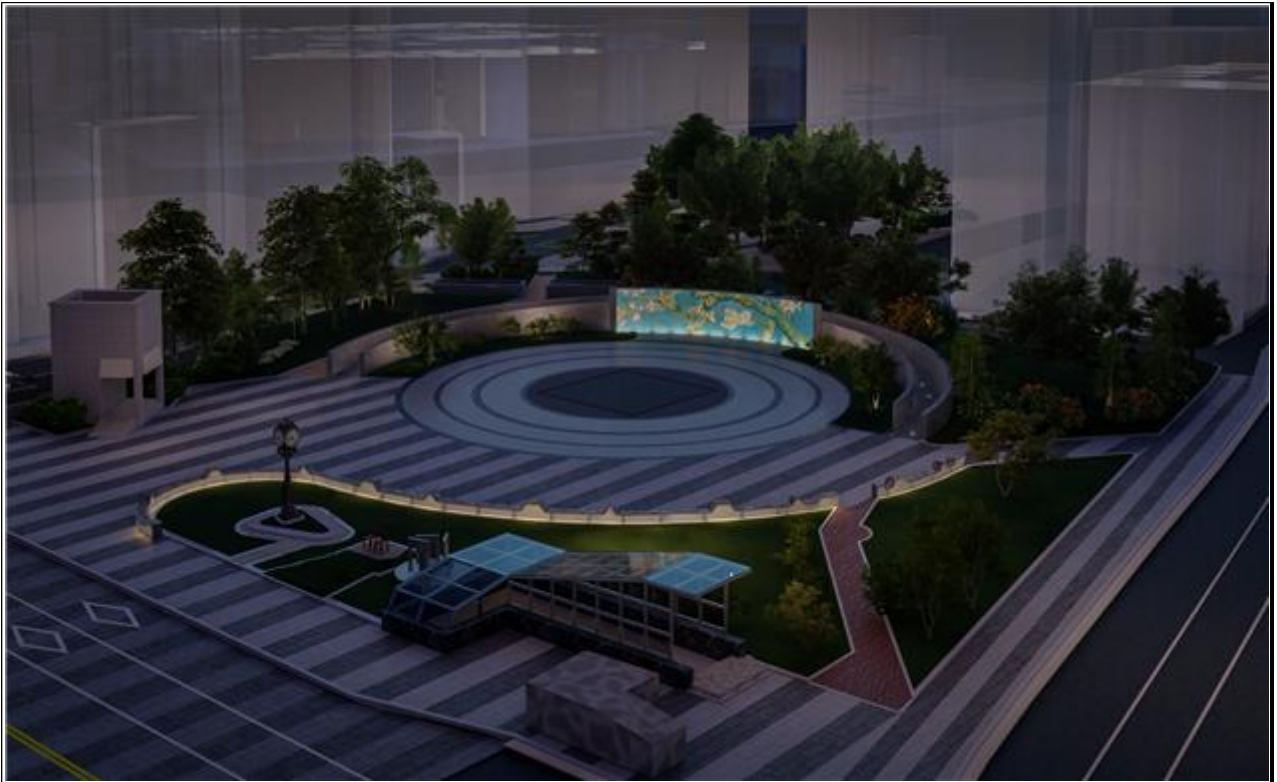
《 대상지 추진사업 》

- ❖ 사업명: '퀀터플 역세권 왕십리광장 경관개선 사업'
- ❖ 공사기간: '20. 9월 ~ 11월
- ❖ 추진방법: 2020년도 소외·낙후지역 도시경관개선사업(지구 매칭사업)으로 왕십리광장 기능개선 사업 추진
- ❖ 주요내용: 야간경관 개선, 스마트 쉼터 조성, 예술성을 가미한 빛벤치 설치, 녹지정비 등
- ❖ 향후계획: 왕십리광장 경관개선 사업과 공공미술 프로젝트를 연계하여 지역의 특색있는 랜드마크 문화공간으로 조성

❖ 왕십리광장 경관개선 사업 조감도(주간)



❖ 왕십리광장 경관개선 사업 조감도(야간)



⇒ 대상지 종합분석

구 분	내 용	주변환경
<p>① 사통팔달, 교통의 허브</p>	<p>- 서울에서 유일하게 중앙선, 2호선, 5호선, 분당선, 경전철 등 지하철 5개 노선이 교차하는 곳. 하루 평균 환승인원만 10만여 명 (2011년 기준) 에 달하는 서울 교통의 허브.</p>	
<p>② 스마트 포용도시 성동</p>	<p>- 성동구의 민선 7기 비전인 ‘스마트 포용 도시’에 발맞춰 왕십리 광장 1.2km일대를 한국형 스마트 교통도시로 발전시킬 청사진을 그림</p> <p>- 성동구는 ‘스마트 횡단보도’ 등을 설치하여 사물인터넷과 음성안내기술을 사용하는 등 다양한 스마트 기술 적용</p>	 <p>스마트 횡단보도</p>
<p>③ 지역경제 활성화와 일자리 창출</p>	<p>- 왕십리 민자역사 비트 플렉스에는 국내 최대 규모 이마트, 영화관, 골프 연습장, 쇼핑몰, 음식점들이 입점하여 1,000여개의 일자리를 창출</p>	 <p>이마트 쇼핑몰</p>
<p>③ 소통과 화합의 광장</p>	<p>- 왕십리광장은 성동구의 대표 공간으로 지역 주민이 상시 이용 가능한 공공문화 공간으로 자리잡음</p>	 <p>2019 핸드메이드 마켓 한일전 축구 결승 시민응원</p>

□ 희망 사업 제안

- 왕십리광장 북측 벽화 월(기존 날개벽화)에 공공미술 벽화를 조성
 - 규 모: 가로 18M × 세로 3M (커브드)
 - 범 위: 왕십리광장의 정체성을 내재하고 휴식·쉼터와 복합문화 공간의 조화를 갖춘 벽화 구현
 - 형 태: 그래피티, 일반벽화, 아트벽화 등 다양하게 접근
 - 작품 활용방안: 청소년축제, 마을축제, 세계춤축제 등 다양한 행사를 개최 시 또는 광장을 찾을 시 포토존으로 역할도 구상