

# 광진구 공공미술 프로젝트 대상지 제안

〈 도시재생과 〉

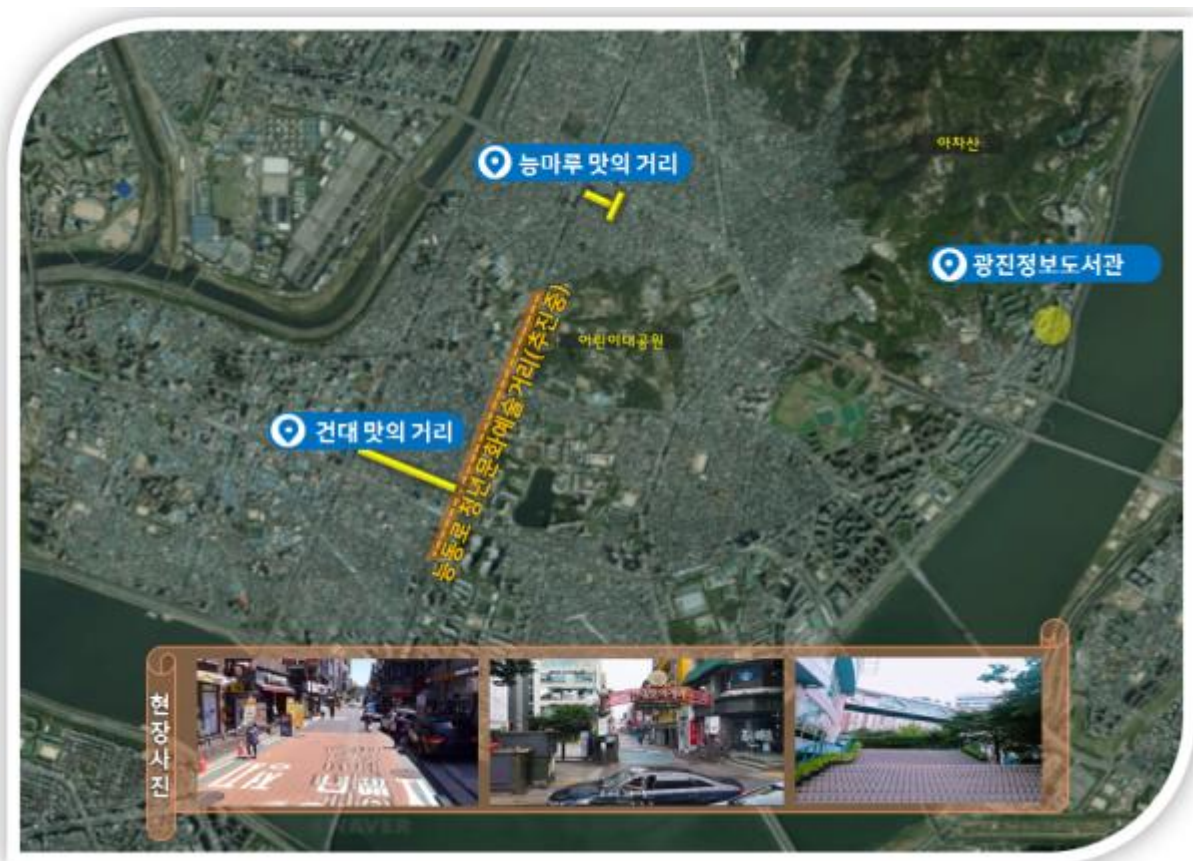
## I 추진 개요

### □ 추진 배경

- 광진구의 도로를 **활용한 공간의 문화적 재창조** 및 지역 **문화예술작업** 시도
- 맛의 거리 등에 **볼거리제공**으로 **소상공인 경기 활성화지원**에 기여
- 공공장소에 **설치하는 공공미술**을 통해 **예술인 일자리 제공** 및 **시민 문화증진**

### □ 추진 개요

- 제안장소 : 능동로 일대
- 범 위 : 능마루·건대 맛의 거리 등
- 사업개요



## II 세부 추진 계획

### □ 대상지 개요

- 위치 및 규모
  - 관내 접근성이 좋으나 복잡하지 않은 곳 & 활성화가 필요한 곳  
능동로 및 건대 맞의 거리, 광진정보도서관
- 주변 현황

구분		능마루	건대	정보도서관
도시계획		제3종일반주거지역 등 도로	일반상업지역 등 도로	준주거지역 중점경관관리구역
소유자		서울시, 광진구	광진구	광진구
인구	총인구	능동 11,646명	화양동 22,368명	광장동 35,662명
	특징	2-40대 인구비율 59%(6,885명)	20-30대 인구비율 61.2%(13,695명)	3인이상 가족단위 가구 비율이 높음
	1인가구	57.3% (3,719/6,490)	79.54% (13,245/16,652)	18.7% (2,256/12,076)

### □ 대상지 사업유형

- 사업명 : 광진구 스트리트 뮤지엄 조성사업
- 추진방법 : 멀티형(작품 설치, 상설전시 공간조성 등)
- 주요내용 : 비대면 상시 전시 공간 조성 및 스트리트 아트
- 세부내용 : 지역경기 활성화를 위한 스트리트아트 및 상징적 조형물 설치

□ 제안 지역 및 장소적 특성

구분	위치	규모	장소 특성
능마루 맛의 거리	능동 223-7일대	2,800m <sup>2</sup>	군자역(5·7호선) 더블 역세권 직장인 등 2~30대 이용 비율이 높음 골목상권 활성화 필요
건대 맛의 거리	화양동 6-1일대	4,960m <sup>2</sup>	대학가, 건대역(2·7호선) 더블역세권 광진구 청년문화예술거리 인근 2-30대 청년 인구 비율이 60% 이상 일일 유동인구 24만명
광진 정보도서관	광장동 113일대	3,500m <sup>2</sup>	옛 나루터(삼국~조선까지 외교·문화의 통로이며 교통요충지) 광나루 옛길 조성사업(추진중)-광장로 한강 뷰, 일일 이용인구 약 4,700명

□ 대상지 개요 사진



건대 맛의 거리



능마루 맛의 거리



광진 정보도서관



광진 정보도서관 진입계단

## 예산계획

- 총사업비: 400백만원
  - 작품설치(조형물, 미디어아트 등): 200백만원
  - 공간조성 및 전시: 150백만원
  - 스트리트 아트: 50백만원

## □ 희망 사업 제안

### ○ 포스트 코로나 시대에 따로 또 가치 공유하는 문화공간 **스트리트 뮤지엄**



- 포스트 코로나 시대에 생활하는 주변거리에서 편안하게 보고 즐기는 문화의 장
- 3D 착시효과를 이용한 다양한 스트리트아트
- 그림과 조명을 활용한 색다른 거리조성
- 구민이 함께 즐길수 있는 재밌는 표현의 작품




#### 스트리트 뮤지엄 조성예시

- 위 치 : 접근성이 좋으나 복잡하지 않은 곳 & 활성화가 필요한 곳
  - 작품설치(조형물, 미디어아트 등): 능마루 및 건대 맛의 거리
  - 스트리트 아트 및 전시공간: 광진정보도서관 일대
- 규 모 : 자유롭게

## ◎ 내 용

- ① 거리의 활력을 부여하고 함께 즐길수 있는 거리 아트
  - ② 미술 및 공예 등 작가의 상시 **비대면 전시공간 조성**
- 포스트 코로나 시대에 대응하여 마이크로 뮤지엄, SHOWCON 등 소규모 비대면 전시공간 조성

◎ 세부 프로그램 내용

연번	프로그램 명	내용	비고
1	상징 조형물	<ul style="list-style-type: none"> <li>- 거리를 상징할 수 있는 조형물 설치로 이미지 제고</li> <li>- 볼거리 제공 및 지역경제 활성화 기여</li> </ul>	
2	미디어 아트	<ul style="list-style-type: none"> <li>- 거리를 상징할 수 있는 작품</li> <li>- 유쾌하고 눈이 가는 작품</li> <li>- 볼거리 제공 및 지역경제 활성화 기여</li> </ul>	
3	계단 아트	<ul style="list-style-type: none"> <li>- 거리를 찾는 구민에게 재미를 줄 수 있는 디자인</li> <li>- 거리의 이미지를 표현한 작품</li> </ul>	
4	마이크로 뮤지엄 (쇼콘)	<ul style="list-style-type: none"> <li>- 지역 작가들의 작품을 전시</li> <li>- 지역의 역사를 보여주는 작품 등</li> <li>- 포스트 코로나 시대에 대응한 비대면 상시 전시공간으로 활용</li> </ul>	 
5	스트리트 아트	<ul style="list-style-type: none"> <li>- 거리를 화폭으로 착시효과를 이용하여 여러 가지 상상력을 발휘한 작품 (도로, 벽 등)</li> <li>- 해당 거리를 상징화한 작품</li> <li>- 날개벽화처럼 찾아와 즐기고 싶은 작품</li> </ul>	